

# ECOLE Notre Dame de l'Huveaune - Du 11/01/2021 au 15/01/2021

Menu double entree et accompagnement

Lundi

Pois chiches - Vinaigrette au cumin - \*  
Lentilles - Vinaigrette à l'échalote  
Aiguillettes de poulet 🇫🇷 - Sauce au pain d'épices  
Quenelle nature - Sauce au pain d'épices  
Petits pois mitonnés  
Carottes persillées  
Tomme blanche  
**Pomme Bio** 🇫🇷

Mardi

Rillettes de poisson  
Saucisson à l'ail  
Normandin de veau 🇫🇷 - Sauce au jus  
Galette végétarienne  
Pommes de terre boulangère  
**Vache qui rit Bio** 🇫🇷  
Poire

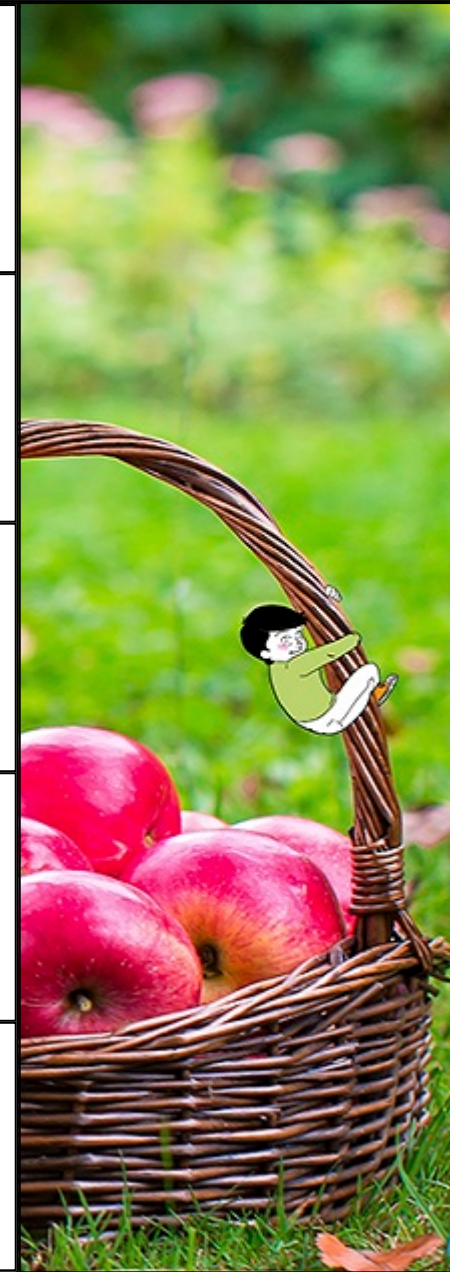
Mercredi

Jeudi

Salade mêlée - Vinaigrette aux agrumes  
Chou blanc râpé - Vinaigrette au sésame  
Chili sin carne au riz Bio 🇫🇷  
**Riz de Camargue** pilaf 🇫🇷 🇫🇷  
Fromage blanc sucré  
**Banane Bio** 🇫🇷

Vendredi

Crêpe au fromage  
Crêpe aux champignons  
Filet de colin lieu 🇫🇷 - Sauce rougail  
Jardinière de légumes au curcuma  
Purée de pommes de terre  
**Edam Bio** 🇫🇷  
Gâteau au speculoos



**ECOLE Notre Dame de l'Huveaune - Du 11/01/2021 au 15/01/2021**

Plats	Ingrédients	Allergènes
*	Eau plate, Huile, Moutarde, Vinaigre de vin	Anhydride sulfureux et sulfites en concentration de plus de 10mg/kg ou 10 mg/l, Moutarde
Aiguillettes de poulet	Aiguillette de poulet	
Banane Bio	Banane	
Carottes persillées	Bouillon de légume, Carotte, Eau du robinet, Huile, Oignon, Persil, Sel fin	Céleri et produits à base de céleri
Chili sin carne au riz Bio	Ail, Bouillon de légume, Carotte, Eau du robinet, Farine de blé, Haricot rouge, Huile, Maïs, Mélange épices Mexicain, Oignon, Poivron rouge, Riz indica, Sel fin, Sucre semoule, Tomate	Céleri et produits à base de céleri, Céréales contenant du gluten
Chou blanc râpé	Chou blanc	
Crêpe au fromage	Crêpe salée	Céréales contenant du gluten, Lait et produits à base de lait, Oeuf et produits à base d'oeufs
Crêpe aux champignons	Crêpe salée	Céréales contenant du gluten, Lait et produits à base de lait, Oeuf et produits à base d'oeufs
Edam Bio	Edam	Lait et produits à base de lait
Filet de colin lieu	Colin lieu ou lieu noir	Poisson et produits à base de poisson
Fromage blanc sucré	Fromage Blanc	Lait et produits à base de lait
Galette végétarienne	Galette vegetale	Céréales contenant du gluten, Oeuf et produits à base d'oeufs, Soja et produits en contenant
Gâteau au speculoos	Farine de blé, Fromage Blanc, Huile, Levure chimique, Oeufs liquides entiers, Speculoos, Sucre semoule	Céréales contenant du gluten, Lait et produits à base de lait, Oeuf et produits à base d'oeufs
Jardinière de légumes au curcuma	Bouillon de légume, Curcuma, Eau du robinet, Huile, Mélange de légumes, Oignon, Pomme de terre, Sel fin	Céleri et produits à base de céleri
Lentilles	Lentille verte	
Normandin de veau	Burger de veau	
Poire	Poire	
Pois chiches	Pois chiche	
Pomme Bio	Pomme	
Pommes de terre boulangère	Bouillon de légume, Eau du robinet, Huile, Oignon, Poivre blanc, Pomme de terre, Sel fin, Thym	Céleri et produits à base de céleri
Purée de pommes de terre	Eau du robinet, Puree flocon	Anhydride sulfureux et sulfites en concentration de plus de 10mg/kg ou 10 mg/l, Lait et produits à base de lait
Quenelle nature	Quenelle	Céréales contenant du gluten, Lait et produits à base de lait, Oeuf et produits à base d'oeufs
Rillettes de poisson	Ciboulette, Colin lieu ou lieu noir, Échalote, Mayonnaise, Thon au naturel	Anhydride sulfureux et sulfites en concentration de plus de 10mg/kg ou 10 mg/l, Moutarde, Oeuf et produits à base d'oeufs, Poisson et produits à base de poisson

**ECOLE Notre Dame de l'Huveaune - Du 11/01/2021 au 15/01/2021**

Plats	Ingrédients	Allergènes
Riz de Camargue pilaf	Huile, Oignon, Riz long, Sel fin	
Salade mêlée	Salade mélange	
Sauce au jus	Arôme, Bouillon de volaille, Eau du robinet, Farine de blé, Fond brun, Huile, Sel fin	Céleri et produits à base de céleri, Céréales contenant du gluten
Sauce au pain d'épices	Arôme, Carotte, Eau du robinet, Farine de blé, Fumet de poisson, Huile, Oignon, Pain d'épices	Céréales contenant du gluten, Poisson et produits à base de poisson
Sauce au pain d'épices	Arôme, Carotte, Eau du robinet, Farine de blé, Fond brun, Huile, Oignon, Pain d'épices	Céréales contenant du gluten
Sauce rougail	Ail, Bouillon de légume, Ciboulette, Eau du robinet, Farine de blé, Huile, Lait de vache, Oignon, Tabasco, tomate	Céleri et produits à base de céleri, Céréales contenant du gluten, Lait et produits à base de lait
Saucisson à l'ail	Saucisson à l'ail fumé	
Tomme blanche	Tomme	Lait et produits à base de lait
Vache qui rit Bio	Vache qui rit	Lait et produits à base de lait
Vinaigrette au cumin	Cumin, Eau du robinet, Huile, Moutarde, Sel fin, Vinaigre de vin	Anhydride sulfureux et sulfites en concentration de plus de 10mg/kg ou 10 mg/l, Moutarde
Vinaigrette au sésame	Eau du robinet, Graines de sésame, Huile, Moutarde, Sel fin, Vinaigre de vin	Anhydride sulfureux et sulfites en concentration de plus de 10mg/kg ou 10 mg/l, Graines de sésame et produits à base de graines de sésame, Moutarde
Vinaigrette aux agrumes	Concentré de fruit, Eau du robinet, Huile, Jus de fruit, Moutarde, Sel fin, Vinaigre de vin	Anhydride sulfureux et sulfites en concentration de plus de 10mg/kg ou 10 mg/l, Moutarde
Vinaigrette à l'échalote	Eau du robinet, Échalote, Huile, Moutarde, Sel fin, Vinaigre de vin	Anhydride sulfureux et sulfites en concentration de plus de 10mg/kg ou 10 mg/l, Moutarde